

VOLKSLIFT ENGINEERING

Function table

Funktionenübersicht

Standard

Automatic return to main floor

Parkfahrt

Seperate car and hall call door time

Getrennte Türzeiten bei Innen- und Außenrufen

Door closing overtime protection

Tür-Schließzeit-Überwachung

Door open and close buttom

Taster Tür auf und zu

Emergency firemen operation

Brandfallbetrieb

Emergency car light

Notlicht

Full collective call operation

Zweiknopf Sammelsteuerung

Hall and car position indicator

Etagenstandanzeige innen und außen

Hall and car call register

Rufspeicherung innen und außen

Hall and car direction indicator

Fahrtrichtungsanzeige innen und außen

Intercom between multiple users

Gegensprechanlage mit mehreren Stellen

Independent running from group for special travel

Verlassen der Gruppe für Sonderfahrten

Load non stop

Nur Innenruffbearbeitung bei Vollast

Overall warning

Fehlermeldung

Trip counter

Fahrtenzähler

Top of car inspection and machine room inspection

Inspektions- und Rückholbetrieb

Ventilation manual and lighting automatic control

Lüfter und Lichtsteuerung

Faulty automatic detection

Automatische Fehlererkennung

Alarm bell

Alarm

Light curtain

Lichtvorhang

Cancel error log

Löschen des Ereignisspeichers

Switching off elevator and lights

Steuerung und Licht ausschalten

Duplex control

2er-Gruppen

Motor temperature protection

Motortemperatur-Überwachung

Fire signal feedback

Rückmeldung Brandfallsignal

Anti-nuisance function

Missbrauch-Vermeidung

Car arrival chime

Einfahrtgong

Automatic open shut

Automatische Türumsteuerung

Buffer

Puffer

Non-open outside door zone

Türumsteuerung verhindern außerhalb der Zonen

Pre-torque output

Lastausgang für Drehmoment bei Startvorgang

Power supply over-voltage protection

Überspannungsschutz der Versorgungsspannung

Contactor detection

Schützüberwachung

Relay detection

Relaisüberwachung

Speed detection

Geschwindigkeitsüberwachung

Self-rescue leveling running

Automatische Notbefreiung

Standard

Reverse cancelling

Richtungsabh. Ruflöschung bei Richtungswechsel

Open the door outside this hall

Türöffnung mit Ruftaster innen

Call conglutination judgment

Feststellung von blockierten Ruftastern

Repetition of door closing

Zwangstürschließen

Stop layer settings

Einstellung der angefahrenen Etagen

Floor display any set of characters

Programmierbare Etagenanzeigen

Eveluation of input disturbance

Ausblenden von prellenden Eingängen

Shaft parameters self-tuning

Lernfahrt für der Schachtpositionen

Protection of reverse travel

Schutz vor Fahrt in falscher Richtung

Anti-slip protection

Rutschverhinderung

Safety circuit protection

Sicherheitskreis

Limit switch protection

Endschalter-Schutz

Upper limit protection device

Überfahrerschutz oben

Protection of door-lock disconnect when running

Überwachung der Türverriegelung bei Fahrt

Running contactor protection

Schutz der Fahrtschütze

Brake detection

Bremsüberwachung

Manual rescue

Notbefreiung manuell

Select floor in the controler

Rufe geben über die Steuerung

Operating the door C/O in the controler

Tür auf- und zusteuern aus der Steuerung

Optional

Emergency rescue running

Notbefreiungsfahrt

Attendant operation

Führerbetrieb

CCTV line in trailing cable

Kameraüberwachungs-Leitung im Hängekabel

Emergency power operation

Notstrombetrieb

Firemen operation (in car)

Feuerwehrbetrieb (in der Kabine)

Re-leveling when door is open

Nachregulierung mit offenen Türen

Remote control

Fernüberwachung

Automatically turning off fun

Automatische Abschaltung

Voice announcement

Sprachausgabe

IC card user management

Zugangskarten management

BA access

BA Zugang

Supervisory panel

Überwachungspaneel

PC supervisory

PC Überwachung

Running-open

Verfahren bei offenen Türen

Group control adjustment operation

Gruppen Korrekturfunktionen

LCD display

LCD-Anzeigen

Trough-open car

Durchladung

Construction parameters

Konstruktionsparameter

VG – square Panorama elevators

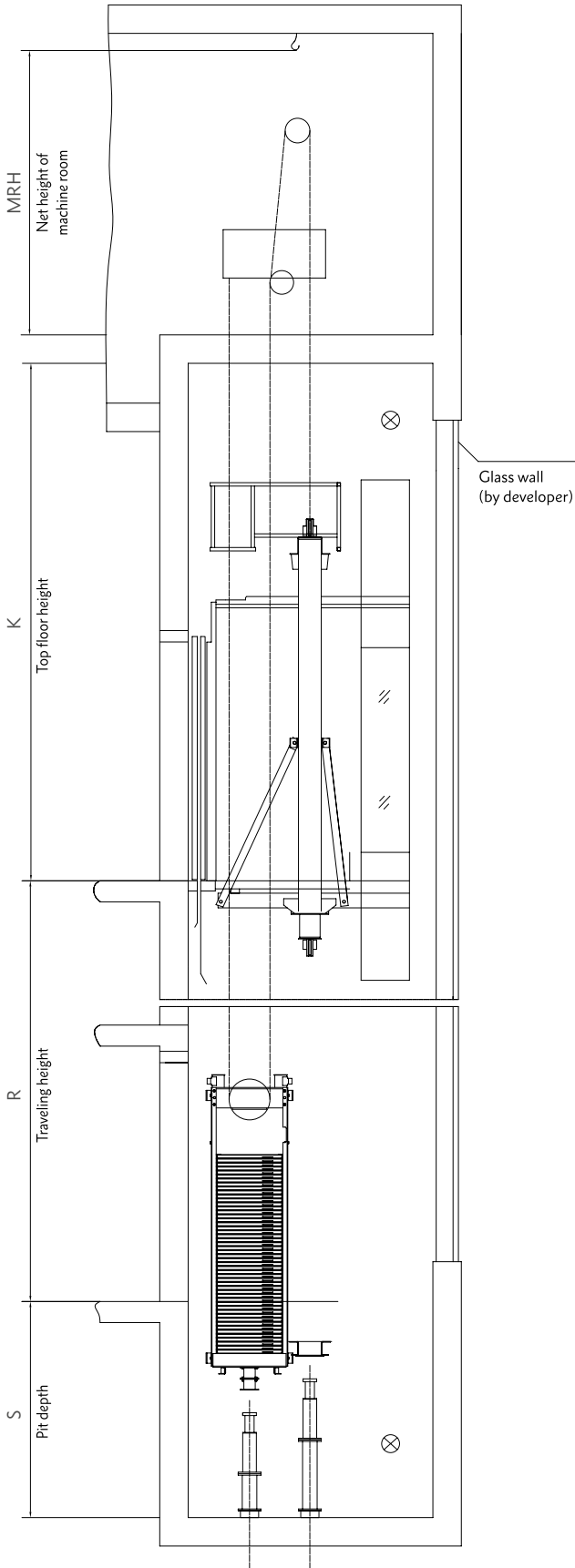
VG – eckige Panorama-Aufzüge



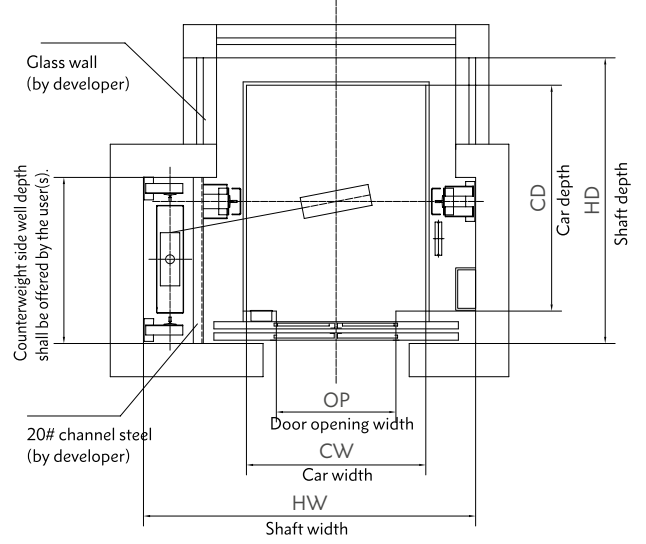
Load <i>Nutzlast</i>	Car size <i>Kabinenmaße</i>			Door opening space <i>Lichtes Türmaß</i>		Shaft size <i>Schachtmaße</i>		MR height <i>MR-Höhe</i>
Q	CW	CD	CH	OP	OPH	HW	HD	MRH
kg	mm	mm	mm	mm	mm	mm	mm	mm
800	1250	1500	2400	900	2100	2400	1950	2500
1000	1350	1700				2500	1250	
1150	1400	1800				2550	2250	
1350	1600	1800				2750	2250	
1600	1600	2100				2750	2550	

Load <i>Nutzlast</i>	Speed <i>Geschwindigkeit</i>	Shaft size <i>Schachtmaße</i>		Max. floors <i>Max. Stockwerke</i>	Max. trav. height <i>Max. Fahrhöhe</i>
Q	v	K	S		R
kg	m/s	mm	mm		m
800–1600	1	4400	1800	20	60
	1,5	4550	1900	24	72
	1,75	4600	1900	30	90

Shaft section plan



Shaft and car plan

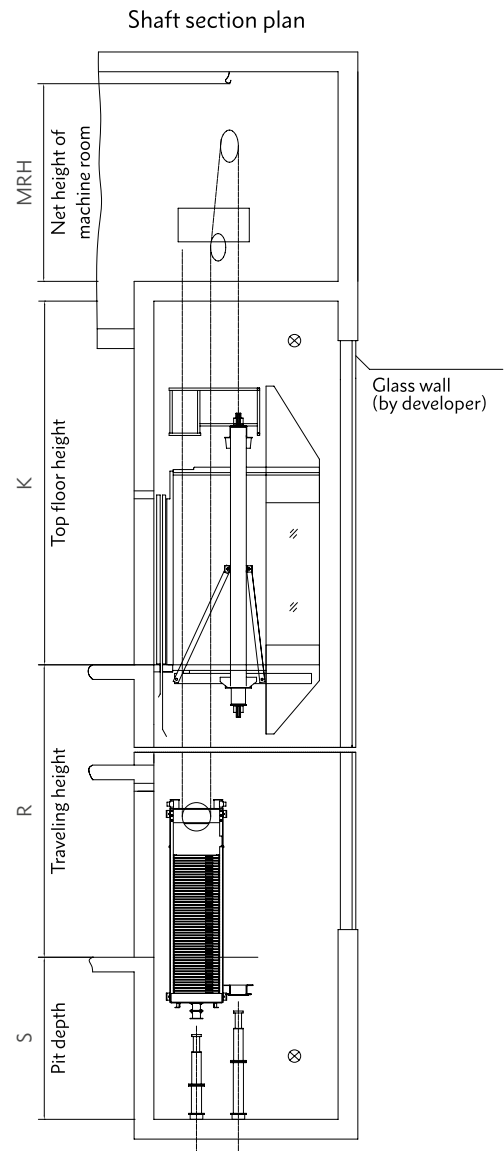
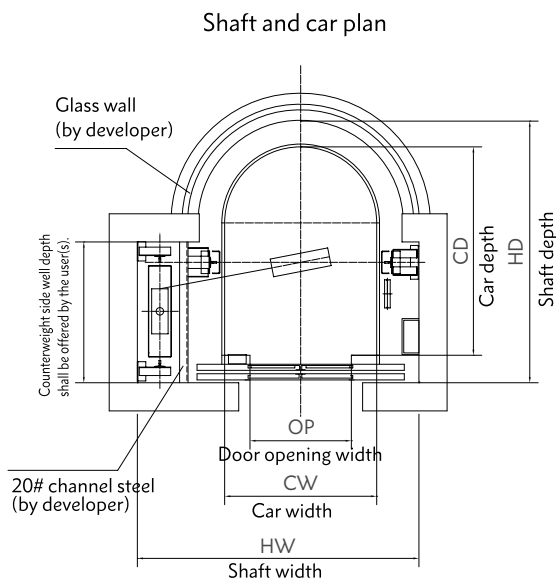


Construction parameters

Konstruktionsparameter

VG – round/diamond Panorama elevators

VG – runde/sechseckige Panorama-Aufzüge



Load Nutzlast	Car size Kabinenmaße			Door opening space Lichtes Türmaß		Shaft size Schachtmaße		MR height MR-Höhe
Q	CW	CD	CH	OP	OPH	HW	HD	MRH
kg	mm	mm	mm	mm	mm	mm	mm	mm
800	1250	1600	2400	900	2100	2400	2080	2500
1000	1350	1850				2500	2330	
1150	1400	1950				2550	2430	
1350	1600	1950				2750	2430	
1600	1600	2250				2750	2730	

Load Nutzlast	Speed Geschwindigkeit	Shaft size Schachtmaße		Max. floors Max. Stockwerke	Max. trav. height Max. Fahrhöhe
Q	v	K	S		R
kg	m/s	mm	mm		m
800–1600	1	4400	1950	20	60
	1,5	4550	2000	24	72
	1,75	4600	2050	30	90